

PLAN D'ARPENTAGE  
CROQUIS ET PLAN COTE (DP 10)

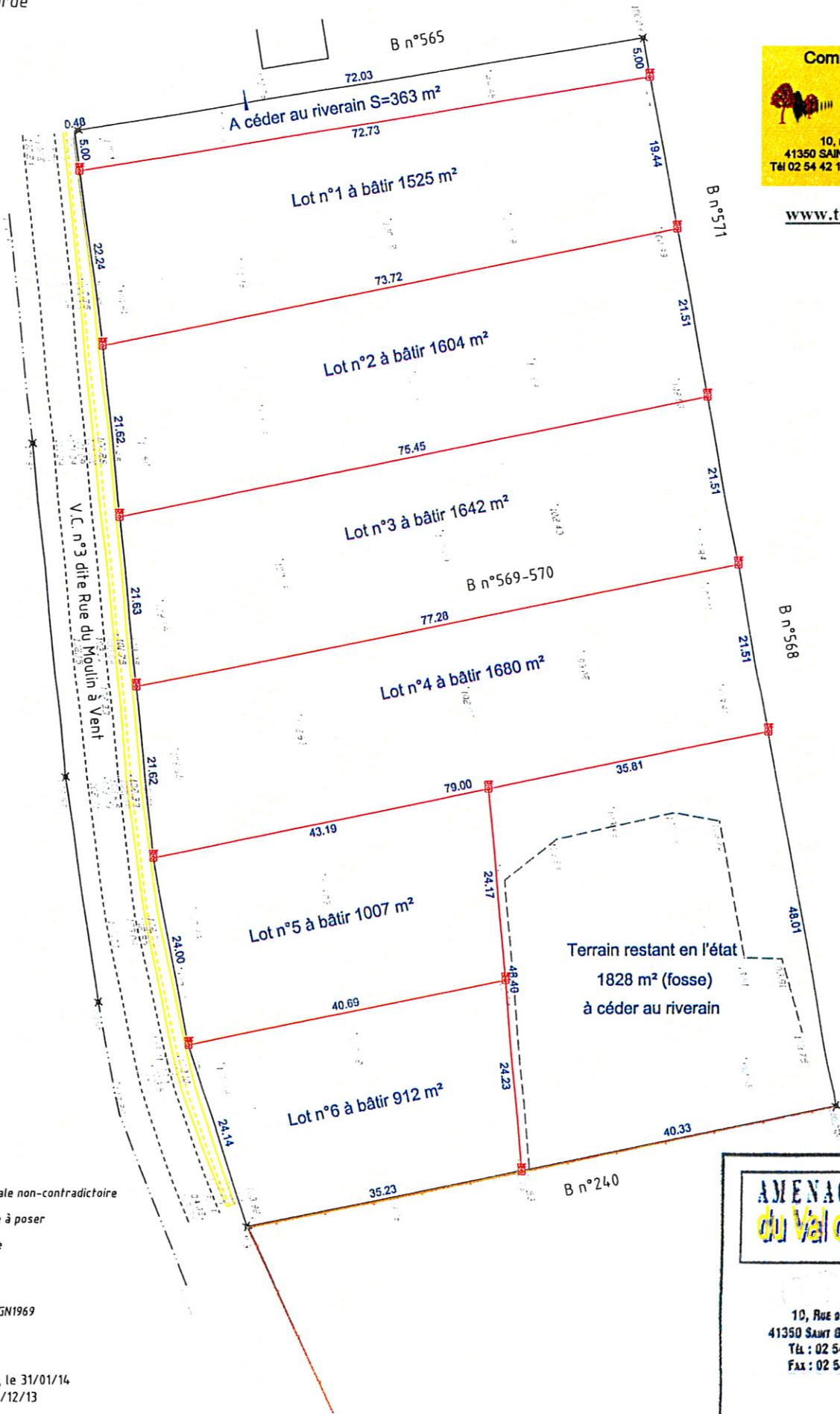
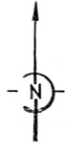
Département du Loir-et-Cher  
Commune de FEINGS  
Lieu-dit : La Borde  
Section : B

Echelle : 1/500

**Pascal DUMONT**  
GÉOMÈTRE-EXPERT  
Ingénieur Géomètre-Topographe E.N.S.A.I.S.  
35, Rue Nationale 41120 CELLETES  
Tél : 02 54 70 44 37 - E-Mail: geometre.dumont@orange.fr

**Commercialisation**  
**TERRAIN 41**  
TRANSACTIONS IMMOBILIÈRES  
10, rue des Landiers  
41350 SAINT GERVAIS LA FORET  
Tél 02 54 42 12 13 - Fax 02 54 43 04 19

[www.terrain41.com](http://www.terrain41.com)



LEGENDE

- Limite cadastrale non-contradictoire
- Borne nouvelle à poser
- ☆ Borne ancienne
- 9.86 Cotation
- MAT N° point  
Altitude NGF-IGN1969

Dressé à CELLETES, le 31/01/14  
d'après le levé du 06/12/13

Dressé par Pascal DUMONT, Géomètre Expert  
Dossier C-2014-026-F

**AMENAGEMENT  
du Val de Loire**  
10, RUE DES LANDIERS  
41350 SAINT GERVAIS LA FORET  
Tél : 02 54 43 21 88  
Fax : 02 54 43 04 19

La valeur juridique de ce document n'est acquise que s'il a été joint en l'état à un acte authentique.